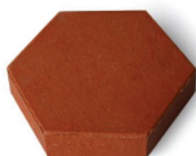


# CIHELNA KADAŇ



**CIHLY**



**DLAŽBA**



**OBKLADY**



**DOPLŇKY**



**ŠAMOT**

# CIHLY



Galerie PLATO - Ostrava

# CIHELNA KADAŇ

RUSTIC bricks	length	width	height	rustic surface	weight	pcs./pal.
CK vf (standard)	290	140	65	290x140	5,54	200
CK vf (plato)	290	140	65	290x65	5,54	200
CK vf (na kant)	290	140	65	140x65	5,54	200
CK mf (standard)	250	120	65	250x120	4,10	250
CK mf (plato)	250	120	65	250x65	4,10	250
CK mf (na kant)	250	120	65	120x65	4,10	250
PRESSED bricks	length	width	height		weight	pcs./pal.
CKL vf	290	140	65		5,54	200
CKL vf- half	290	65	65		2,70	400
CKL mf	250	120	65		4,10	250
BULLNOSE bricks	length	width	height		weight	pcs./pal.
CK bullnose vf	290	140	65		5,1	200
CK bullnose mf	250	120	65		4,0	250
PERFORATED bricks	length	width	height	rustic surface	weight	pcs./pal.
CKD vf-z	290	100	65	290x100	3,30	240
CKD VF-d	290	140	140	290x140	9,80	100



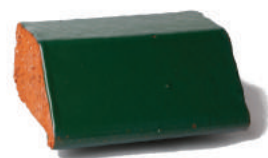
REŽNÉ



LISOVANÉ



KANTOVKY



NA MÍRU

# OBKLADY



PARVI Cibulka - Praha

FASÁDNÍ PÁSKY	délka	výška	tloušťka	hmotnost	ks / m <sup>2</sup>	ks / pal
PFC 29/6,5/1,5	290	65	15	0,62	45	825
PFC 29/6,5/2	290	65	20	0,83	45	800
PFC 29/6,5/3	290	65	30	1,24	45	522
PFC 25/6,5/2,5	250	65	25	0,89	52	1100
PFC 25/7/2,5	250	70	25	0,97	49	1000
PFC 25/4,5/1,2	250	45	12	0,30	70	1920

FASÁDNÍ ROHOVÉ PÁSKY	délka	šířka	výška	tloušťka	hmotnost	ks / bm
PFCR 29/6,5/2,5	290	140	65	25	1,45	14
PFCR 25/6,5/2,5	250	120	65	25	1,23	14



REŽNÉ



HLADKÉ



ROHY



NA MÍRU

# DLAŽBY

## CIHELNA KADAŇ



Zámek - Žďár nad Sázavou



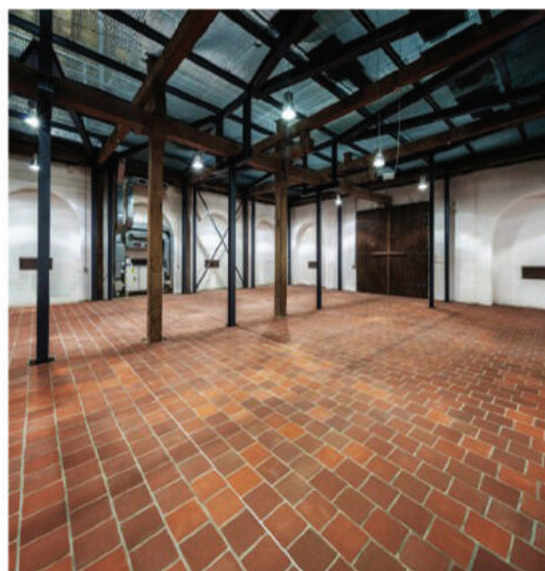
Karolinum - Univerzita Karlova

HEXAGON	délka	šířka	tloušťka	hmotnost ks / m <sup>2</sup>	ks / pal
DH 10/2	200	173	20	1,10	35 900
DH 10/3	200	173	30	1,65	35 600
DH 10/4	200	173	40	2,20	35 450
DH 10/7	200	173	70	3,85	35 240
DH 13/3	260	225	30	2,80	21 345
DH 13/5	260	225	50	4,60	21 225
DH 13/7	260	225	70	6,50	21 150
DH 16/3	330	286	30	4,50	13 220
DH 16/6	330	286	60	9,00	13 99
DH 16/7	330	286	70	10,41	13 88

PŮDOVKY	délka	šířka	tloušťka	hmotnost ks / m <sup>2</sup>	ks / pal
DP 15/2	150	150	20	1,00	39 795
DP 15/3	150	150	30	1,40	39 700
DP 15/4	150	150	40	1,90	39 490
DP 20/3	200	200	30	2,60	23 360
DP 20/4	200	200	40	3,50	23 208
DP 20/5	200	200	50	4,20	23 180
DP 20/7	200	200	70	6,07	23 160
DP 25/3	250	250	30	4,00	15 240
DP 25/5	250	250	50	6,60	15 140
DP 25/7	250	250	70	6,07	23 160
DP 25/7	250	250	70	9,20	15 96
DP 30/4	300	300	40	7,60	11 126
DP 30/5	300	300	50	9,42	11 100
DP 30/7	300	300	70	13,21	11 70

CIHLOVÁ	délka	šířka	tloušťka	hmotnost ks / m <sup>2</sup>	ks / pal
DC 29/14/3	290	140	30	2,60	23 368
DC 29/14/6,5	290	140	65	5,50	23 200
DC 29/6,5/3	290	65	30	1,20	45 800
DC 29/6,5/7	290	65	70	2,80	45 360
DC 25/12/3	250	120	30	1,90	30 500
DC 25/12/6,5	250	120	65	4,10	30 250
DC 25/6,5/3	250	65	30	1,00	52 900
DC 25/6,5/6	250	65	60	2,00	52 500

VELKOFORMÁTOVÁ	délka	šířka	tloušťka	hmotnost ks / m <sup>2</sup>	ks / pal
DV 40/30/4	400	300	40	10,10	8 60



Zámek Ohrada - Hluboká nad Vltavou



HEXAGON



PŮDOVKA



CIHLOVÁ



VELKOFORMÁTOVÁ

# DOPLŇKY



VÍNOVKA



SCHODOVKA



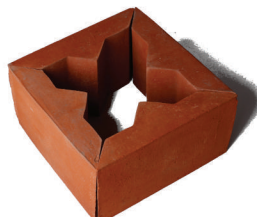
PARAPET



STŘÍŠKA



ŘÍMSOVKA



PLOTOVKA



HŘEBENÁČ



ROZETA



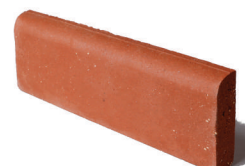
PŮLKA



ŠPALÍK



RADIÁLKA

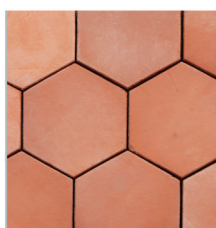


SOKLOVÝ  
PÁSEK

# BARVY A EFEKTY



RUBÍN



ORANŽ



OKR



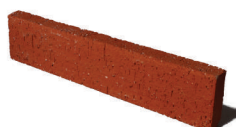
KABŘINEC



NORDIC



ŽIHÁNÍ



REŽNÝ



HLADKÝ



OTISK



RELIÉF



VSYP



GLAZURA

CIHELNA **KADAŇ**

[www.cihelnakadan.cz](http://www.cihelnakadan.cz)

Věžní 734, Kadaň, 432 01  
email : [info@cihelnakadan.cz](mailto:info@cihelnakadan.cz)  
tel : +420 720 138 965